

 **PEISA**

Sistema Ofitt Calefacción

Catálogo de productos



índice



unión mecánica

el sistema	4
garantía	7



productos

tubos	11
uniones	12
colectores	16
herramientas	24

unión mecánica

Calidad, flexibilidad y seguridad

El sistema

Ofitt es la primera marca argentina en desarrollar el concepto de unión mecánica con doble O-Ring, aplicable a sistemas de instalación de radiadores y piso radiante. Sus exclusivos componentes se distinguen por la seguridad en la instalación.

Ofitt se fabrica bajo altos estándares de calidad, la última tecnología disponible, el más estricto proceso de producción y un exigente control de calidad.

Ofitt es el sistema utilizado para la conducción de agua en circuitos de calefacción. Además, su aplicación garantiza la confiabilidad y el correcto funcionamiento de los sistemas, extendiendo su vida útil. Cuenta con una oferta completa de tubos PE-Xb de 16 a 32 mm, tubos PE-RT de 16 y 20 mm, accesorios y herramientas, disponibles para instalaciones de radiadores y piso radiante. La fabricación es local, contiene un amplio stock y una extensa red de distribución a nivel país. A su vez, brinda capacitación práctica en pre venta, instalación y post venta. Al contar con accesorios pre armados, logra reducir el tiempo de instalación.

Ofitt cuenta con el respaldo del grupo FV y la experiencia PEISA.

Ventajas diferenciales:

- Confiabilidad.
- Eficiencia.
- Confort.
- Sencillez.
- Seguridad + rapidez en la instalación.
- Duración y vida útil del sistema.
- Compatibilidad con equipos de calefacción.



■ PRODUCTO

Material durable.

Tubos flexibles con y sin Barrera O2.

Uniones con doble O-Ring que aseguran la colocación del caño sin juego relativo, lo cual impide pérdidas del sistema.

Colectores para piso radiante de alta prestación y opciones.

■ SEGURIDAD

Sistema de amplia difusión en Europa.

■ SERVICIO

Stock permanente y disponible.

Amplia red de distribución en todo el país.

Capacitación profesional.

Asesoramiento técnico en el proyecto.

■ GARANTÍA

Servicio de preventa y posventa.

Calidad certificada, bajo rigurosos std y normas europeas.

■ PRACTICIDAD

Amplia oferta de accesorios.

El sistema mecánico es eficiente, de fácil instalación y no utiliza electricidad.

Reduce el tiempo de montaje.



Garantía

Garantía limitada Tubos & Accesorios

Sujeto a los términos y condiciones de esta Garantía Limitada, FVSA garantiza al propietario dentro del ámbito de la República Argentina, que los productos de la línea **Ofitt®** están libres de defectos en materiales y en su proceso de fabricación, en cuanto se apliquen adecuadamente y en condiciones normales de uso cuando se instalan como parte de lo que se detalla a continuación.

Para activar la garantía **Ofitt**, debe registrar la obra dentro de los 30 días de su instalación o los 90 días de la fecha de compra (lo que ocurra primero), en www.ofitt.peisa.com.ar/activaciongarantia/ acompañando imagen de su factura de compra o remito de entrega.

El término y situaciones para los productos en la columna de Categoría de producto a continuación se detalla según sea la combinación utilizada con o sin **Ofitt®** en la respectiva instalación, estará vigente durante el número de años que se muestra en la columna de Término de garantía a continuación:

CATEGORÍA DE PRODUCTO	CUANDO SE USA CON	PLAZO DE GARANTÍA
Tubos Ofitt (todos los tipos)	Accesorios Ofitt (uniones)	50 años
	Accesorios No Ofitt (uniones)	1 año
Accesorios Ofitt (uniones)	Tubos Ofitt	25 años
	Tubos No Ofitt	1 año
Colectores Ofitt y sus accesorios	Tubos Ofitt	10 años
	Tubos No Ofitt	1 año
Materiales complementarios de la instalación piso radiante, incluidos los sistemas de control Ofitt Smart®		5 años
Herramientas Ofitt		1 año

*ver certificado completo en nuestra web www.ofitt.peisa.com.ar





Tubos

Tubos de PE-Xb

Tubo de polietileno reticulado compuesto por cinco capas, donde internamente está protegida la barrera de oxígeno (EVOH). Probado y fabricado bajo Normas Europeas.

TEMPERATURA MÁXIMA 95°C	PRESIÓN MÁXIMA 6 BAR	PRINCIPAL USO Radiadores	COLOR Blanco
----------------------------	-------------------------	-----------------------------	-----------------

CÓDIGO	DIÁMETRO EXT. (mm)	ESPESOR (mm)	DIÁMETRO INT. (mm)	LONGITUD* (m)	U. P./BOLSA
MTPEX1620BL-T04				4	10
MTPEX1620BL-R10	16	2	12	100	-
MTPEX1620BL-R24				240	-
MTPEX2020BL-T04				4	6
MTPEX2020BL-R10	20	2	16	100	-
MTPEX2020BL-R24				240	-
MTPEX2523BL-T04	25	2.3	20.4	4	4
MTPEX2523BL-R05				50	-
MTPEX3229BL-T04	32	2.9	26.2	4	3



Tubos de PE-RT tipo II monocapa

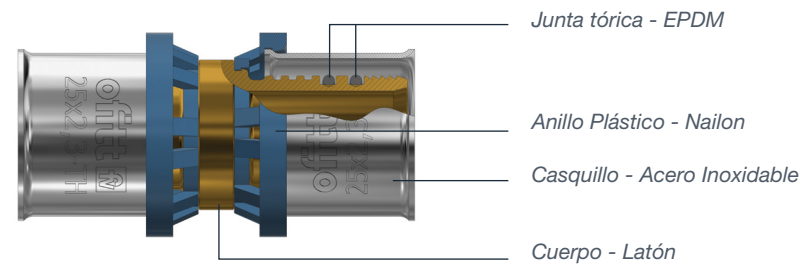
Los tubos PE-RT OFITT poseen una excelente flexibilidad y permiten realizar curvas muy fácilmente. Probado y fabricado bajo Normas Europeas.

TEMPERATURA MÁXIMA 70°C	PRINCIPAL USO Piso radiante	COLOR Celeste
----------------------------	--------------------------------	------------------

CÓDIGO	DIÁMETRO EXT. (mm)	ESPESOR (mm)	DIÁMETRO INT. (mm)	LONGITUD* (m)
MNPRT1620AZ-R24	16	2	12	240
MNPRT1620AZ-R40				400
MNPRT2020AZ-R24	20	2	16	240
MNPRT2020AZ-R36				360

Uniones

Despiece y composición



Unión recta



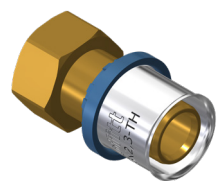
CÓDIGO	DIMENSIONES	UNIDADES P/ BOLSA	UNIDADES P/ CAJA
PF.UN-1616	Ø16 x Ø16	5	40
PF.UN-2020	Ø20 x Ø20	5	40
PF.UN-2525	Ø25 x Ø25	5	20
PF.UN-3232	Ø32 x Ø32	5	15

Unión recta con rosca hembra



PF.UNH-1613	Ø16 x ½"	5	40
PF.UNH-2013	Ø20 x ½"	5	40
PF.UNH-2019	Ø20 x ¾"	5	30
PF.UNH-2519	Ø25 x ¾"	5	20
PF.UNH-3225	Ø32 x 1"	5	15

Unión recta con rosca hembra giratoria

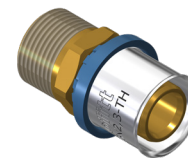


PF.UNHG-1613	Ø16 x ½"	5	40
PF.UNHG-2013	Ø20 x ½"	5	40
PF.UNHG-2019	Ø20 x ¾"	5	40
PF.UNHG-2519	Ø25 x ¾"	5	30
PF.UNHG-3225	Ø32 x 1"	5	20

Unión recta reductora

CÓDIGO	DIMENSIONES	UNIDADES P/ BOLSA	UNIDADES P/ CAJA
PF.UNR-2016	Ø20 x Ø16	5	40
PF.UNR-2516	Ø25 x Ø16	5	30
PF.UNR-2520	Ø25 x Ø20	5	30
PF.UNR-3220	Ø32 x Ø20	5	20
PF.UNR-3225	Ø32 x Ø25	5	20

Unión recta con rosca macho



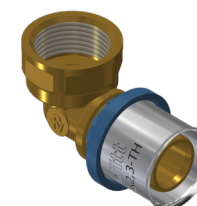
PF.UNM-1613	Ø16 x ½"	5	40
PF.UNM-2013	Ø20 x ½"	5	40
PF.UNM-2019	Ø20 x ¾"	5	35
PF.UNM-2519	Ø25 x ¾"	5	30
PF.UNM-2525	Ø25 x 1"	5	20
PF.UNM-3225	Ø32 x 1"	5	20

Codo 90°

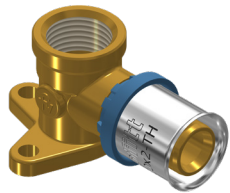


PF.CD-16	Ø16 x Ø16	5	30
PF.CD-20	Ø20 x Ø20	5	30
PF.CD-25	Ø25 x Ø25	5	15
PF.CD-32	Ø32 x Ø32	5	10

Codo 90° con rosca hembra

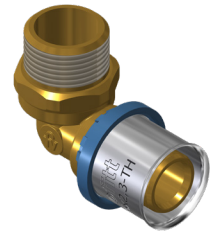


PF.CDH-1613	Ø16 x ½"	5	30
PF.CDH-2013	Ø20 x ½"	5	30
PF.CDH-2019	Ø20 x ¾"	5	25
PF.CDH-2519	Ø25 x ¾"	5	20
PF.CDH-3225	Ø32 x 1"	5	10



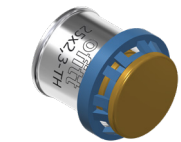
Codo 90° con rosca hembra y fijación

CÓDIGO	DIMENSIONES	UNIDADES P/ BOLSA	UNIDADES P/ CAJA
PF.CDHF-1613	Ø16 x ½"	5	15
PF.CDHF-2013	Ø20 x ½"	5	15



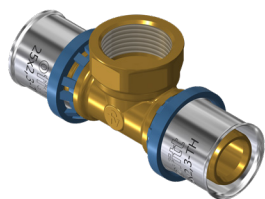
Codo 90° con rosca macho

PF.CDM-1613	Ø16 x ½"	5	40
PF.CDM-2013	Ø20 x ½"	5	30
PF.CDM-2019	Ø20 x ¾"	5	25
PF.CDM-2519	Ø25 x ¾"	5	20
PF.CDM-3225	Ø32 x 1"	5	10



Fitting tapón

PF.TAPN-16	Ø16	5	90
PF.TAPN-20	Ø20	5	60
PF.TAPN-25	Ø25	5	40
PF.TAPN-32	Ø32	5	20



Te con rosca hembra central

PF.TEH-161316	Ø16 x ½" x Ø16	5	20
PF.TEH-201320	Ø20 x ½" x Ø20	5	16
PF.TEH-201920	Ø20 x ¾" x Ø20	5	16
PF.TEH-251925	Ø25 x ¾" x Ø25	5	10
PF.TEH-322532	Ø32 x 1" x Ø32	5	8



Te

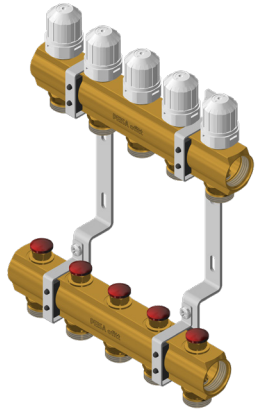
CÓDIGO	DIMENSIONES	UNIDADES P/ BOLSA	UNIDADES P/ CAJA
PF.TE-161616	Ø16 x Ø16 x Ø16	2	20
PF.TE-201616	Ø20 x Ø16 x Ø16	2	16
PF.TE-201620	Ø20 x Ø16 x Ø20	2	16
PF.TE-202016	Ø20 x Ø20 x Ø16	2	16
PF.TE-202020	Ø20 x Ø20 x Ø20	2	16
PF.TE-202520	Ø20 x Ø25 x Ø20	2	10
PF.TE-251620	Ø25 x Ø16 x Ø20	2	12
PF.TE-251625	Ø25 x Ø16 x Ø25	2	12
PF.TE-252016	Ø25 x Ø20 x Ø16	2	12
PF.TE-252020	Ø25 x Ø20 x Ø20	2	12
PF.TE-252025	Ø25 x Ø20 x Ø25	2	12
PF.TE-252520	Ø25 x Ø25 x Ø20	2	12
PF.TE-252525	Ø25 x Ø25 x Ø25	2	10
PF.TE-253225	Ø25 x Ø32 x Ø25	2	8
PF.TE-322032	Ø32 x Ø20 x Ø32	2	8
PF.TE-322520	Ø32 x Ø25 x Ø20	2	8
PF.TE-322525	Ø32 x Ø25 x Ø25	2	8
PF.TE-322532	Ø32 x Ø25 x Ø32	2	8
PF.TE-323232	Ø32 x Ø32 x Ø32	2	8

Repuestos para fittings

PF.REPUERTO-16	Ø16	1	40
PF.REPUERTO-20	Ø20	1	30
PF.REPUERTO-25	Ø25	1	20
PF.REPUERTO-32	Ø32	1	15

Colectores

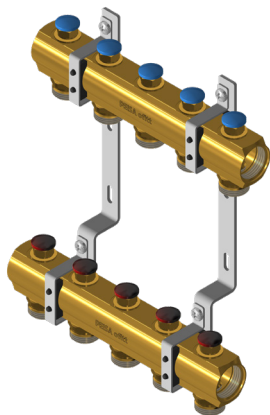
100% PROBADOS



Colector con válvulas termostatzables

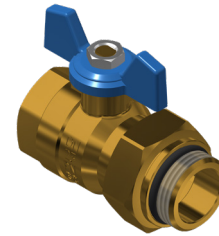
CÓDIGO	DESCRIPCIÓN
CLCT.02.TER	Colector de 02 circuitos
CLCT.03.TER	Colector de 03 circuitos
CLCT.04.TER	Colector de 04 circuitos
CLCT.05.TER	Colector de 05 circuitos
CLCT.06.TER	Colector de 06 circuitos
CLCT.07.TER	Colector de 07 circuitos

100% PROBADOS



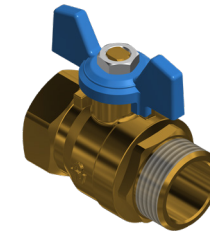
Colector con válvulas de accionamiento manual

CÓDIGO	DESCRIPCIÓN
CLCT.02.MAN	Colector de 02 circuitos
CLCT.03.MAN	Colector de 03 circuitos
CLCT.04.MAN	Colector de 04 circuitos
CLCT.05.MAN	Colector de 05 circuitos
CLCT.06.MAN	Colector de 06 circuitos
CLCT.07.MAN	Colector de 07 circuitos



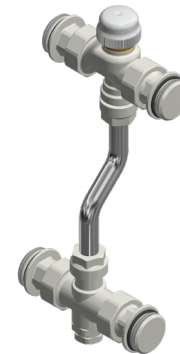
Válvula esférica recta con unión

CÓDIGO	DIMENSIONES	UNID. P/ CAJA
CLCT.VBLL-B	1"x1"	6



Válvula esférica recta

CÓDIGO	DIMENSIONES	UNID. P/ CAJA
CLCT.VBLL-A	1"x1"	6
CLCT.VBLL	1" x 1-1/4"	6



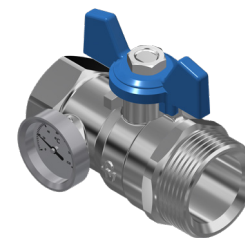
Válvula de zona de 3 vías

CÓDIGO	UNID. P/ CAJA
VALV.ZONA	1



Válvula esférica angular

CÓDIGO	DIMENSIONES	UNID. P/ CAJA
CLCT.VBAN	1" x 1-1/4"	8



Válvula esférica recta (con termómetro)

CÓDIGO	DIMENSIONES	UNID. P/ CAJA
CLCT.VBRT	1" x 1-1/4"	4



Válvula esférica angular (con termómetro)

CÓDIGO	DIMENSIONES	UNID. P/ CAJA
CLCT.VBAT	1" x 1-1/4"	8



Termómetro para mandada y/o retorno

CÓDIGO	UNIDADES P/ CAJA
CLCT.TEMP	2



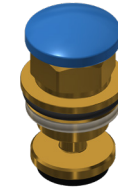
Actuador termostático 230V NC

CÓDIGO
CLCT-ACTUADOR.NC-A



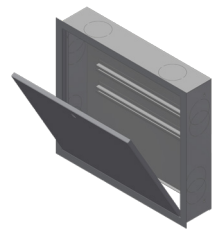
Eurocono

CÓDIGO	DIMENSIONES	UNID. P/ BOLSA	UNID. P/ CAJA
CLCT.EURC16	Ø16mm	2	40
CLCT.EURC20	Ø20mm	2	40



Válvula ON/OFF para colector

CÓDIGO	ROSCA	UNID. P/ BOLSA	UNID. P/ CAJA
CLCT.VALV	W18,7x19h	1	20
CLCT.VALV-A	G½"x14h	1	40



Gabinete para calefacción

CÓDIGO	DIMENSIONES	PARA COLECTORES
CLCT.GB-500	500mm	2 a 4 circuitos
CLCT.GB-700	700mm	5 a 7 circuitos
CLCT.GB-900	900mm	8 a 12 circuitos



Curva guía a 90°

CÓDIGO	DIMENSIONES	UNIDADES P/ BOLSA
CLCT.CURV.16	Ø16mm	10
CLCT.CURV.20	Ø20mm	10



Válvula detentora para colector

CÓDIGO	ROSCA	UNID. P/ BOLSA	UNID. P/ CAJA
CLCT.DETN	W18,7x19h	1	20
CLCT.VDET-B	½"x14h	1	40



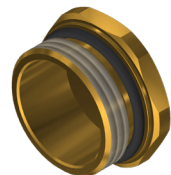
Válvula termostatizable para colector

CÓDIGO	ROSCA	UNID. P/ BOLSA	UNID. P/ CAJA
CLCT.VTER	W18,7x19h	1	20
CLCT.VTER-A	½"x14h	1	30



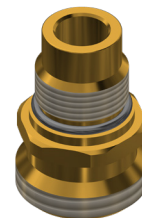
Central de 6 zonas 230V

CÓDIGO
CLCT-CENTRAL.06-A



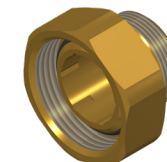
Tapón para extremo de colector

CÓDIGO	ROSCA	UNID. P/ BOLSA	UNID. P/ CAJA
CLCT.TAPN32	M32x1,5	1	10
CLCT.TAPN25	1"	1	40



Cuerpo de Eurocono

CÓDIGO	ROSCA	UNID. P/ BOLSA	UNID. P/ CAJA
CLCT.EURC	W18,7x19h	2	20
CLCT.EURC-A	½"x14h	2	60



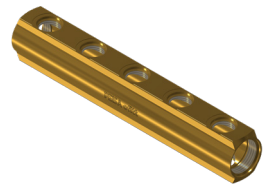
Conjunto de Media Unión

CÓDIGO	ROSCA	UNID. P/ BOLSA	UNID. P/ CAJA
CLCT.UNI32.0	M32x1,5	1	10
CLCT.UNI25	1¼" x 1"	1	30



Juego de soportes para colectores

CÓDIGO
CLCT.SPRT



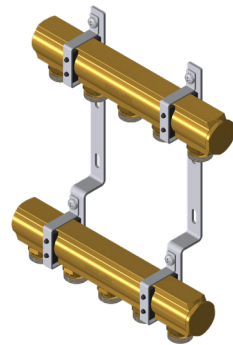
Cuerpo Colector 1" x 1/2"

CÓDIGO	DESCRIPCIÓN	UNIDADES P/ CAJA
CLCT.CRP02	De 2 circuitos	60
CLCT.CRP03	De 3 circuitos	40
CLCT.CRP04	De 4 circuitos	24
CLCT.CRP05	De 5 circuitos	22
CLCT.CRP06	De 6 circuitos	20
CLCT.CRP07	De 7 circuitos	16



Válvula de drenaje y venteo

CÓDIGO
CLCT.PYC

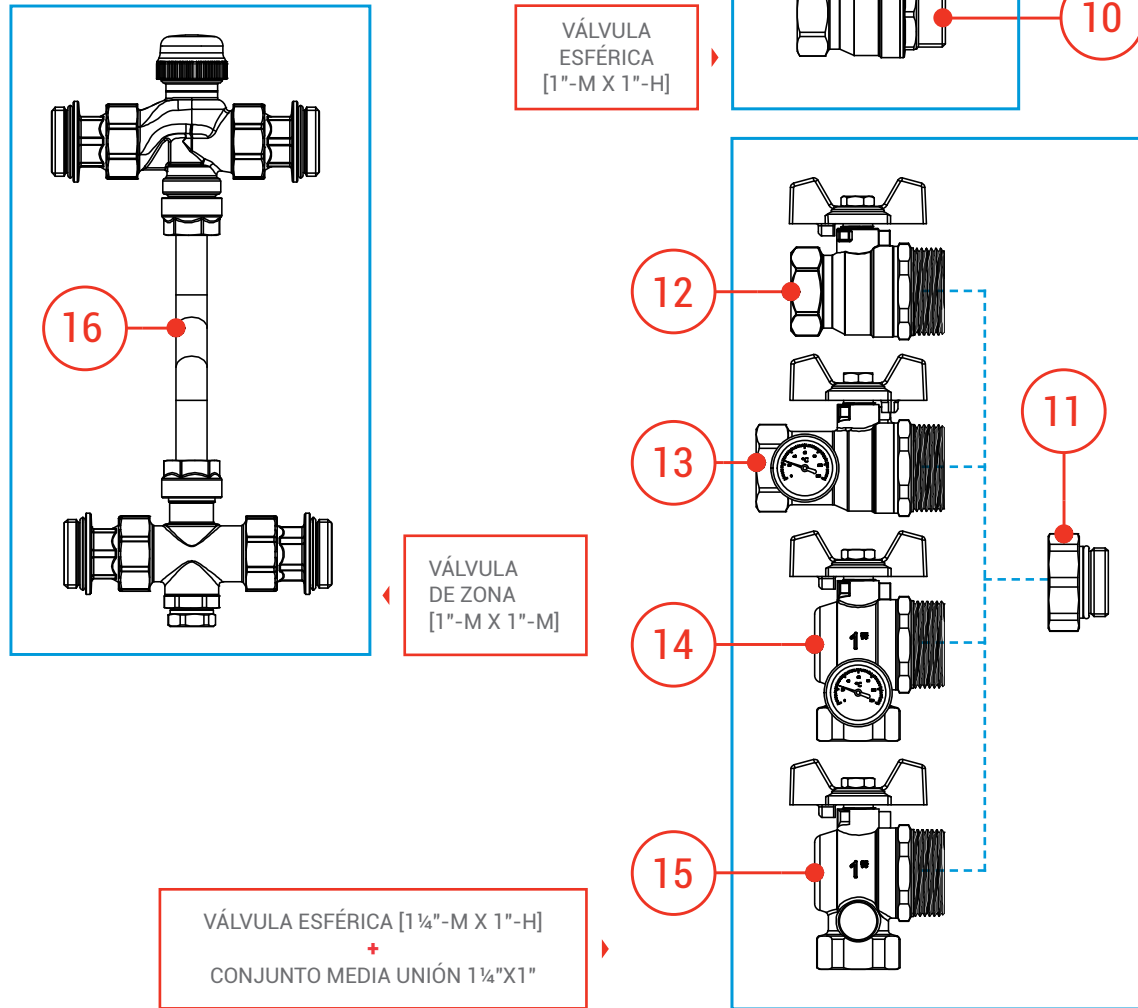


Conjunto distribuidor

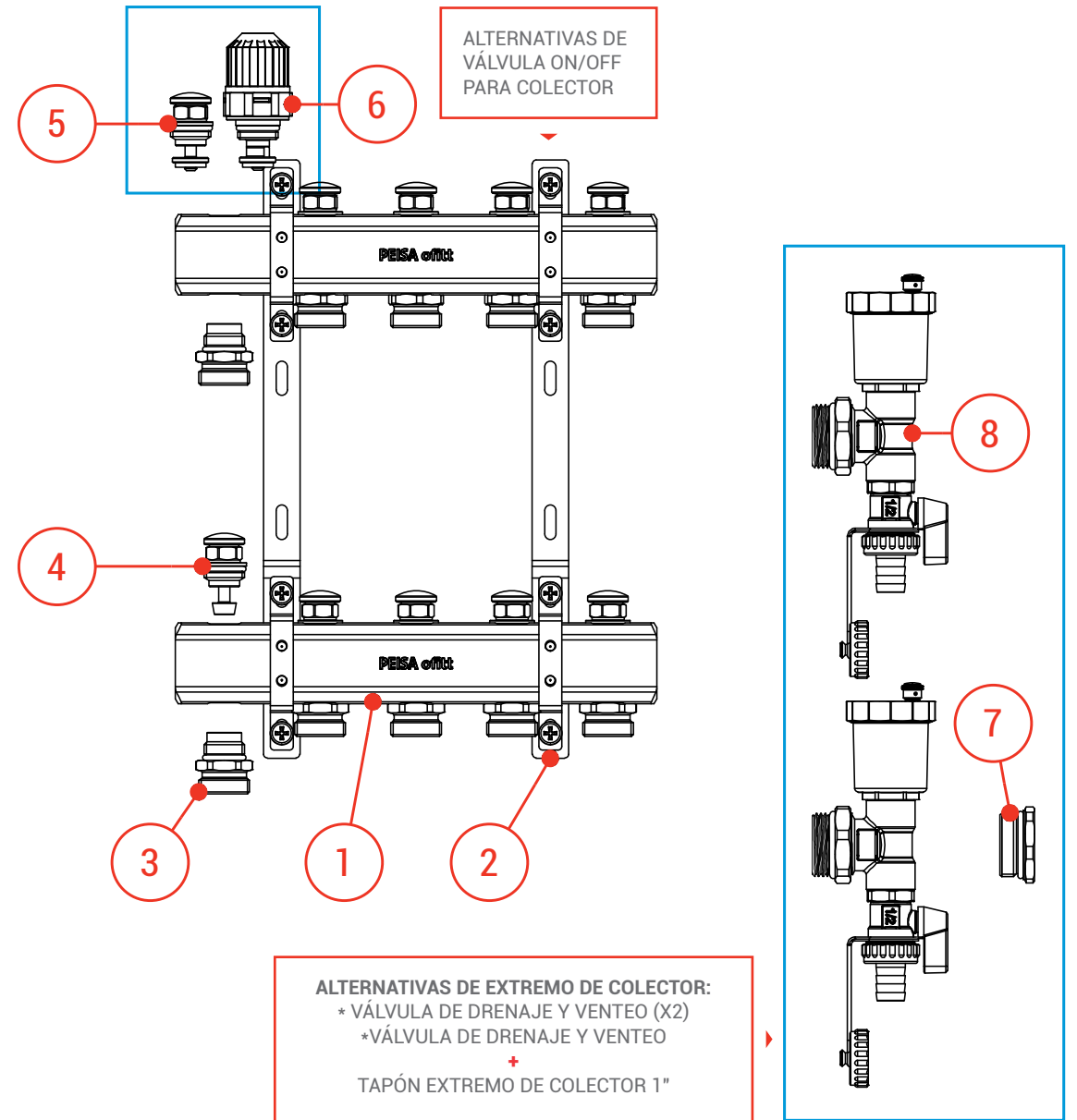
CÓDIGO	DESCRIPCIÓN	UNIDADES P/ CAJA
CLCT.DIST02-A	De 2 circuitos	1
CLCT.DIST03-A	De 3 circuitos	1
CLCT.DIST04-A	De 4 circuitos	1
CLCT.DIST05-A	De 5 circuitos	1
CLCT.DIST06-A	De 6 circuitos	1
CLCT.DIST07-A	De 7 circuitos	1

Colectores

Tipos de conexión



POSICIÓN	DENOMINACIÓN	CÓDIGO
16	VÁLVULA DE ZONA DE 3 VÍAS UNIVERSAL	VALV.ZONA
15	VÁLVULA ESFÉRICA ANGULAR	CLCT.VBAN
14	VÁLVULA ESFÉRICA ANGULAR (CON TERMÓMETRO)	CLCT.VBAT
13	VÁLVULA ESFÉRICA RECTA (CON TERMÓMETRO)	CLCT.VBRT
12	VÁLVULA ESFÉRICA RECTA	CLCT.VBLL
11	CONJUNTO MEDIA UNIÓN 1-¼"X1"	CLCT.UNI25
10	VÁLVULA ESFÉRICA 1"-M X 1"-H	CLCT.VBLL-A
9	VÁLVULA ESFÉRICA 1"-M X 1"-H GIRATORIA	CLCT.VBLL-B



POSICIÓN	DENOMINACIÓN	CÓDIGO
8	VÁLVULA DE DRENAJE Y VENTEO	CLCT.PYC
7	TAPÓN EXTREMO DE COLECTOR 1"	CLCT.TAPN25
6	VÁLVULA TERMOSTATIZABLE ½"	CLCT.VTER-A
5	VÁLVULA ALLEN ON/OFF	CLCT.VALV-A
4	VÁLVULA DETENTORA ½"	CLCT.VDET-B
3	CUERPO DE EUROCONO ½"X ¾"	CLCT.EURC-A
2	SOPORTE DE COLECTOR	CLCT.SPRT
1	CUERPO DE COLECTOR 1"X ½"	CLCT.CRPXX

Herramientas



Cortadora de tubo plástico hasta Ø32

CÓDIGO
HERR.CORT32-A

DIMENSIONES
Ø16-32



Cortadora de tubo plástico con
criquet hasta Ø42

CÓDIGO
HERR.CORT42-A

DIMENSIONES
Ø16-42

CABEZAL GIRATORIO



Herramienta manual de cabezal giratorio
y brazos extensibles con mordazas de presado TH (Ø16-20-25-32)

CÓDIGO
HERR.MANGXT-A

DIMENSIONES
Ø16-32

CABEZAL FIJO



Herramienta manual de cabezal fijo y
brazos extensibles con mordazas de presado TH (Ø16-20-25-32)

CÓDIGO
HERR.MANFXT-A

DIMENSIONES
Ø16-32



Herramienta manual de cabezal fijo
Perfil TH Ø16

CÓDIGO
HERR.MANTH16

DIMENSIONES
Ø16



Herramienta manual de cabezal fijo
Perfil TH Ø20

CÓDIGO
HERR.MANTH20

DIMENSIONES
Ø20



Herramienta manual de cabezal fijo
Perfil TH Ø25

CÓDIGO
HERR.MANTH25

DIMENSIONES
Ø25



Herramienta manual de cabezal fijo
Perfil TH Ø32

CÓDIGO
HERR.MANTH32

DIMENSIONES
Ø32



Herramienta de abocardado

CÓDIGO
HERR.ABOCARDADO-A
DIMENSIONES
Ø16-32

PRÓXIMO LANZAMIENTO



Batería de herramienta eléctrica prensado

CÓDIGO
HERR.ELCT-BATT
DIMENSIONES
18V 1,5Ah

PRÓXIMO LANZAMIENTO



Cargador de batería herramienta eléctrica

CÓDIGO
HERR.ELCT-CHRG

PRÓXIMO LANZAMIENTO



Herramienta eléctrica de prensado TH

CÓDIGO
HERR.ELCT-TH
DIMENSIONES
Ø16-32

Mordazas para herramienta de cabezal giratorio

CÓDIGO	DIMENSIONES	UNIDADES P/ CAJA
HERR.TH16-A	Ø16	1
HERR.TH20-A	Ø20	1
HERR.TH25-A	Ø25	1
HERR.TH32-A	Ø32	1



Mordazas para herramienta de cabezal fijo

HERR.TH16-B	Ø16	1
HERR.TH20-B	Ø20	1
HERR.TH25-B	Ø25	1
HERR.TH32-B	Ø32	1



FV S.A. se reserva el derecho de modificar, cambiar, mejorar y/o anular materiales, productos y/o diseños sin previo aviso. Queda prohibida la reproducción total y/o parcial por cualquier tipo de medio y/o soporte del material gráfico, (fotografías, planos, croquis, etc.) exhibidos en el presente Catálogo, sin la expresa autorización de FV S.A.

FV S.A. es titular de la marca registrada: OFITT y sus variantes mixtas

 **PEISA**

Una empresa de **fv**
